

TWÓJ GŁOS - TWOJA WIZYTÓWKĄ

dr Wiktor Gonet
Zakład Fonetyki i Fonologii
Instytutu Anglistyki UMCS

Fonoskopia: typowe sytuacje

- Porównywanie głosu w materiale dowodowym z głosem podejrzanego (stopień tożsamości) 1:1
- Identyfikacja głosu podejrzanego w grupie eksperymentalnej (stopień podobieństwa pomiędzy próbką dowodową a każdą z osób w grupie); 1:n
- Określenie charakterystyki psychologiczno - socjologicznej osoby na podstawie nagrania
- Określanie właściwości akustycznych pomieszczeń
- Badanie sprzętu służącego do nagrań

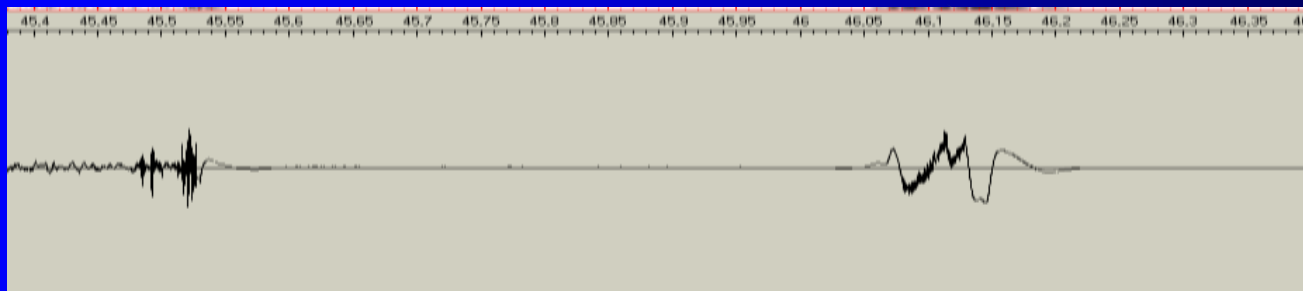
Badanie autentyczności fonogramu - przykład

1. Transakcja zakupu blachy: Nauczyciel (N) zamawia blachę na pokrycie dachu i wręcza zaliczkę ; właściciel firmy (W) przywozi blachę.
2. Blacha wadliwa; N żąda wymiany blachy; wymiana trwa zbyt długo: N żąda zwrotu zaliczki.
3. N dodatkowo żąda zwrotu połowy zaliczki zapłaconej dekarzowi, którą, jak twierdzi, utracił z powodu niedotrzymania terminu; N czyni z tego warunek zwrotu blachy.
4. W spełnia ten warunek, podejrzewając sfalszowanie umowy z dekarzem; spotykają się na placu budowy; W nagrywa z ukrycia rozmowę podczas której żąda od N przedstawienia umowy z dekarzem, N przywozi umowę, W czyta ją na głos w obecności świadków, W głośno liczy pieniądze, które zwraca N;
5. N zwraca blachę, po jej odebraniu W kwestionuje autentyczność umowy z dekarzem, żąda od N zwrotu kwoty związanej z umową, kieruje sprawę do sądu.
6. N przedstawia w sądzie umowę z dekarzem – inną, niż podczas nagranej rozmowy; wypiera się otrzymania pełnej kwoty pieniędzy, otwiera sprawę z powództwa wzajemnego, kwestionując autentyczność nagrania.
7. W przedstawia Sądowi kasetę z nagraniem. Sąd zwraca się do biegłego z prośbą o wydanie opinii.

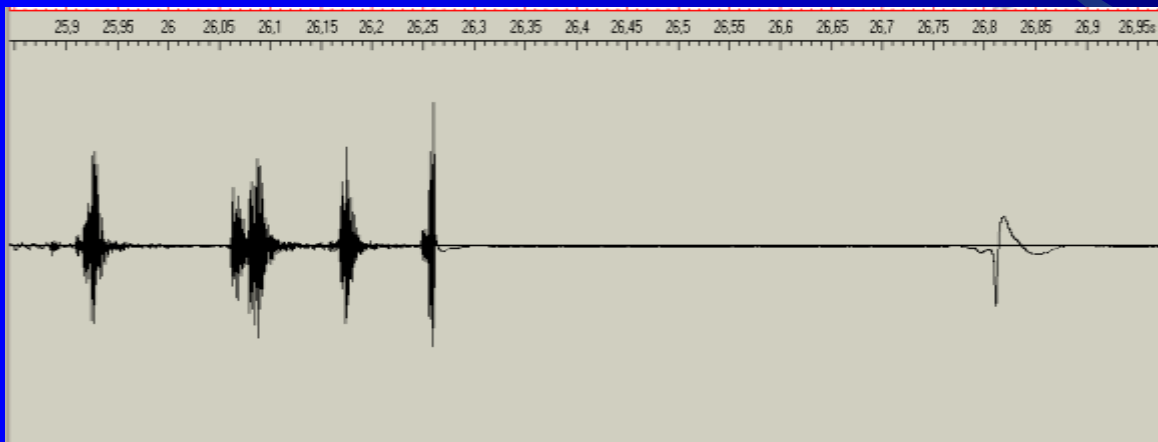
Badanie autentyczności fonogramu – zadania:

- Sprzęt użyty do nagrania
- Oryginał – kopia
- Ciągłość nagrania
 - (a) znaczniki zatrzymania
 - (b) znaczniki montażu
 - (c) szum tła

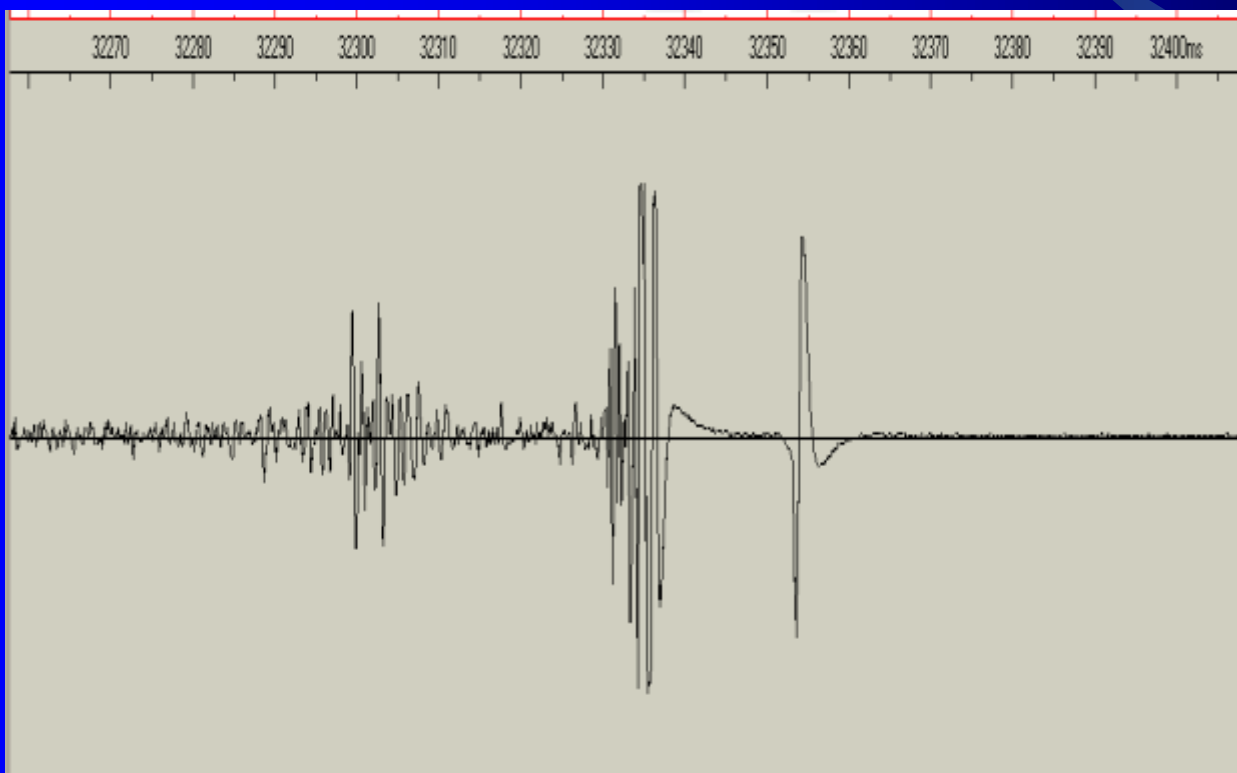
Sprzęt użyty do nagrania – Dyktafon SONY TCM 313



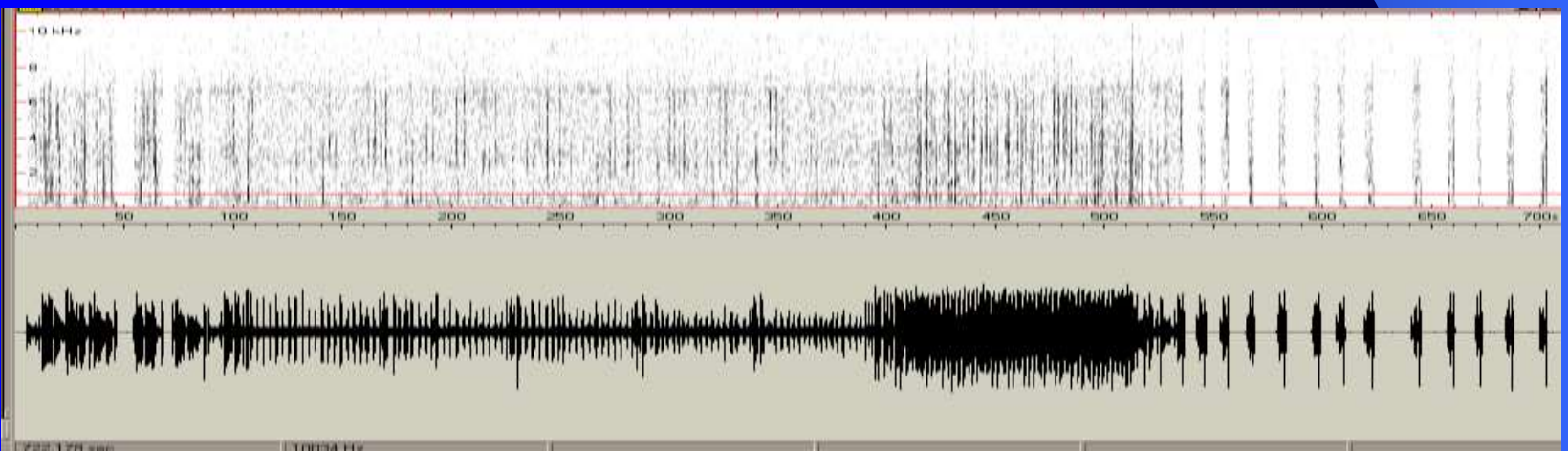
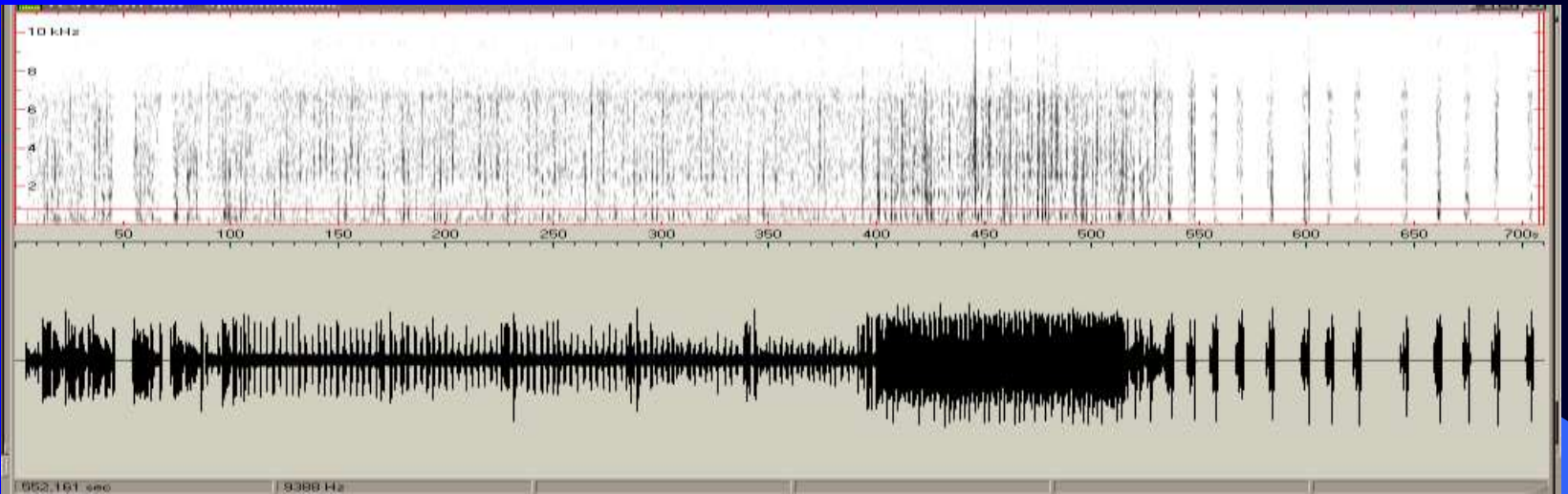
Sprzęt użyty do nagrania – RM 303



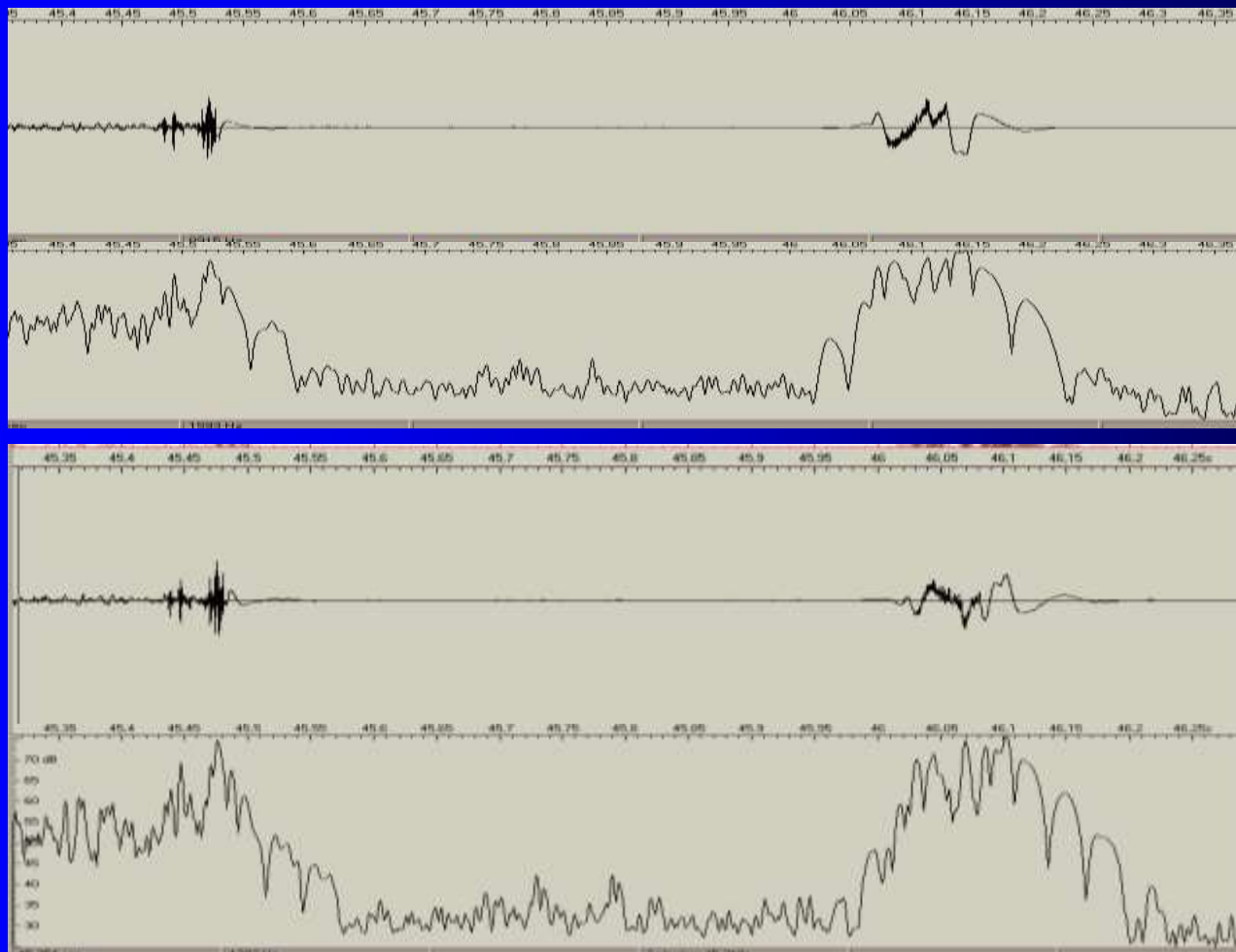
Sprzęt użyty do nagrania – SONY VOR



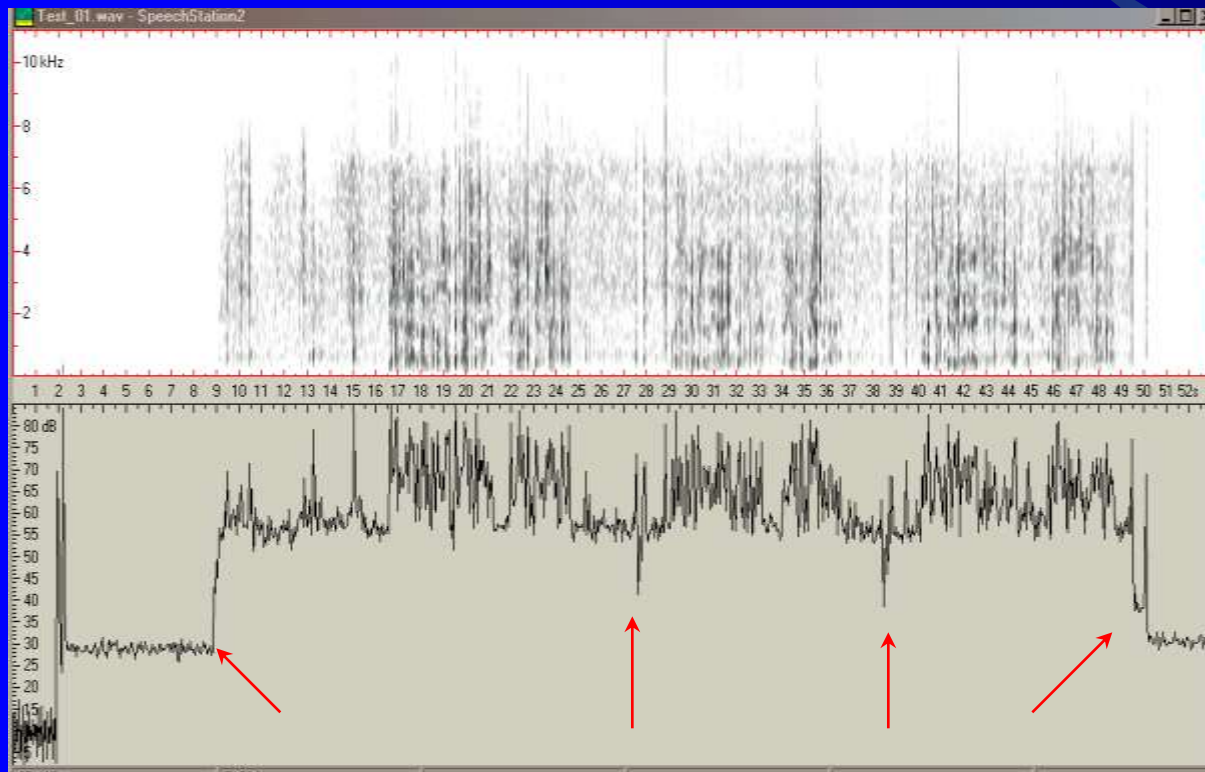
Porównanie oryginału z kopią -1



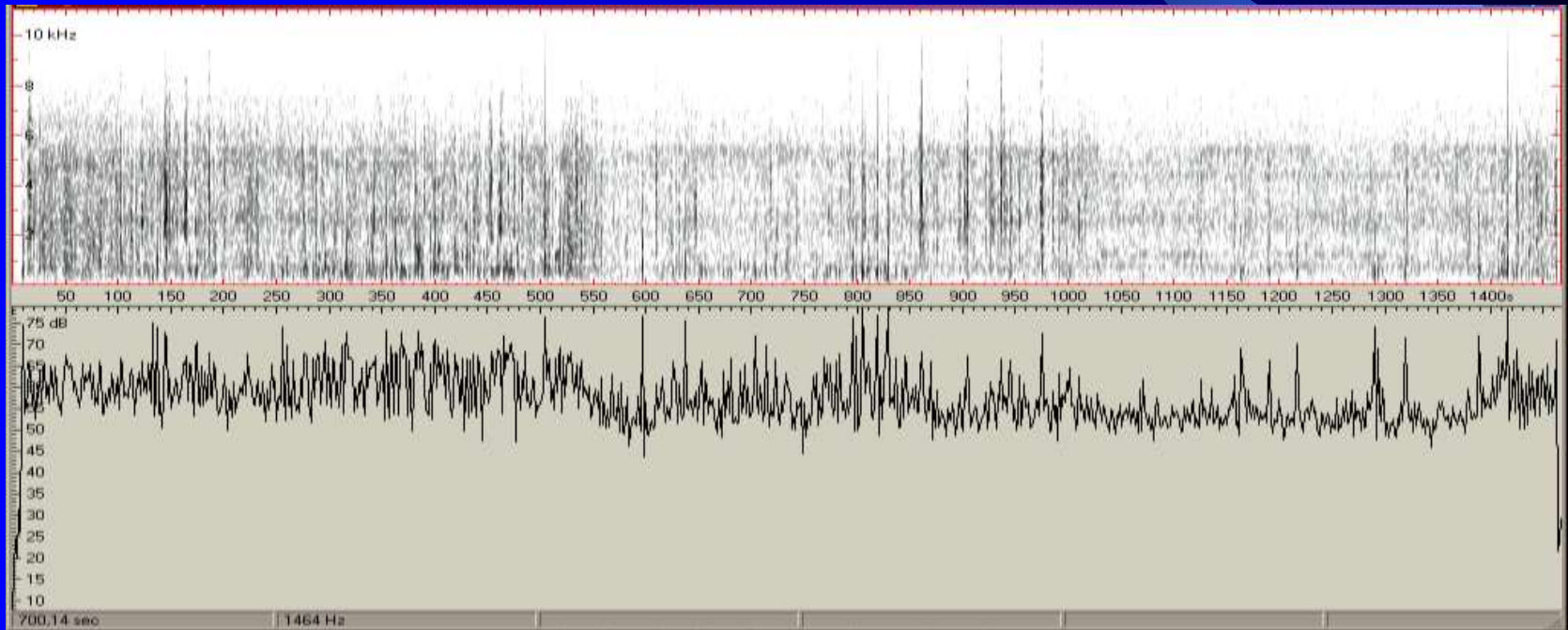
Porównanie oryginału z kopią - 2



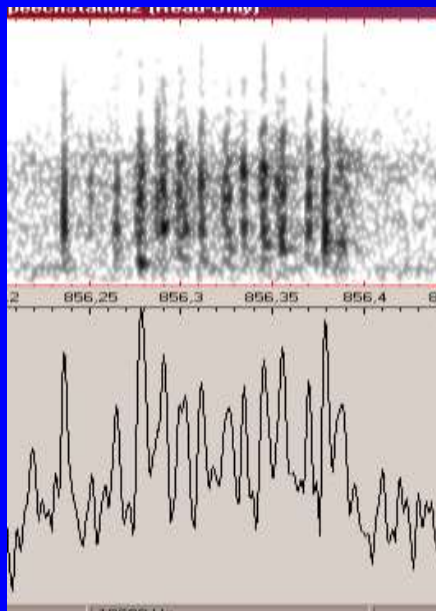
Ciągłość nagrania: znaczniki



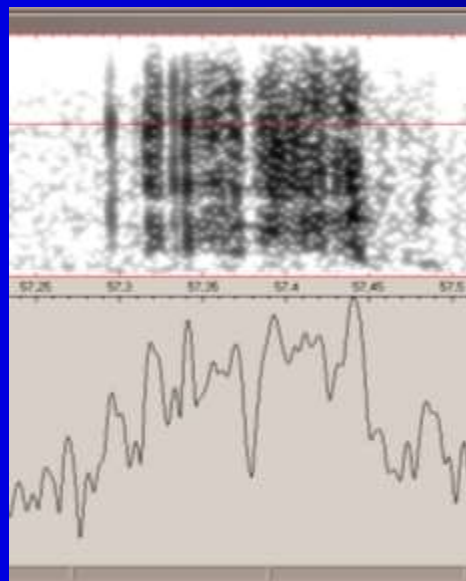
Zmienność szumu tła



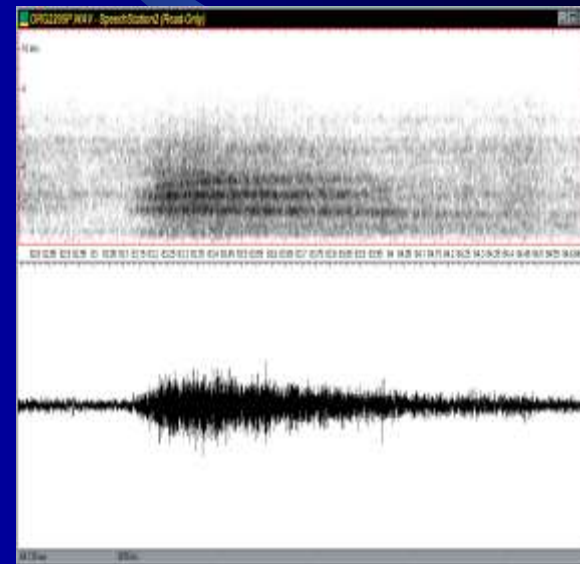
Nielingwistyczne zdarzenia akustyczne



plik banknotów



odpinanie „rzepa”



zamek błyskawiczny



Indywidualne cechy mowy – idiolektu

- Ilościowe - badane obiektywnie, za pomocą odsłuchu i aparatury
- Jakościowe - opierające się na interpretacji faktów obiektywnych, kategoryzacja

Podstawowe cechy głosu:

- Płeć mówiącego
- Wiek mówiącego
- Stan fizjologiczny narządu mowy
- Stan psychiczny mówiącego (spokój, relaks, zdenerwowanie, panika, itd..)
- Autentyczność cech głosu (istnienie lub brak chęci zmiany głosu)

Cechy suprasegmentalne

- Wysokość tonu (zakres częstotliwości podstawowej, kontury intonacyjne (Poznań))
- Kontrola tempa wypowiedzi
- Siła (nateżenie) wypowiedzi, akcentowanie
- Stopień zmienności w/w parametrów w trakcie wypowiedzi
- Christiane Amanpour 10 głošek / sek 
- Isobel Lang 20 głošek / sek 

Fonologia: cechy segmentalne

- Inwentarz fonemów (mowa rodzima/obca (sz–ś))
- Dobór allofonów (stopień opanowania języka - /e/)
- Stosowanie zasad fonologicznych (WFD)
- Obecność cech dialektalnych (mowa z filmu „Sami swoi”)
- Obecność cech idiosynkratycznych (kie-ke)

Fonetyka – cechy segmentalne

- Stopień udźwięcznienia (kontrola fonacji)
- Stopień nosowania (labilność podniebienia)
- Spektrum szumów (stan uzębienia)
- Jakość samogłosek (kształt komór rezonansowych)
- Iloczas zwarcia (bezwładność narządów mowy)
- Iloczas impulsów i przydechów (j/w)

Profil badanego głosu

- Opis słowny
- Cechy statystyczne (SD, wariancja)
- Nagranie wideo (profil motoryczny)
- Obraz spektrograficzny